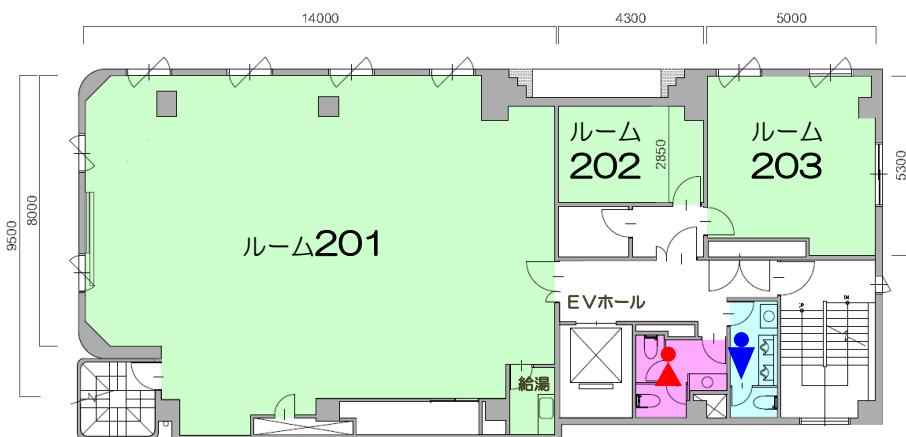
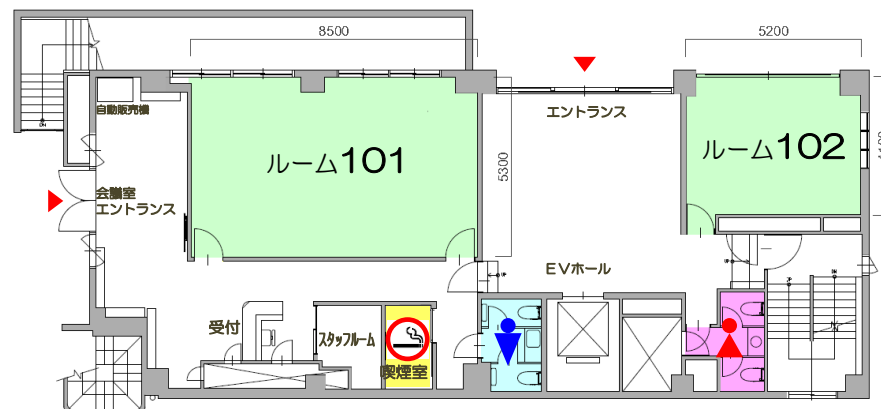


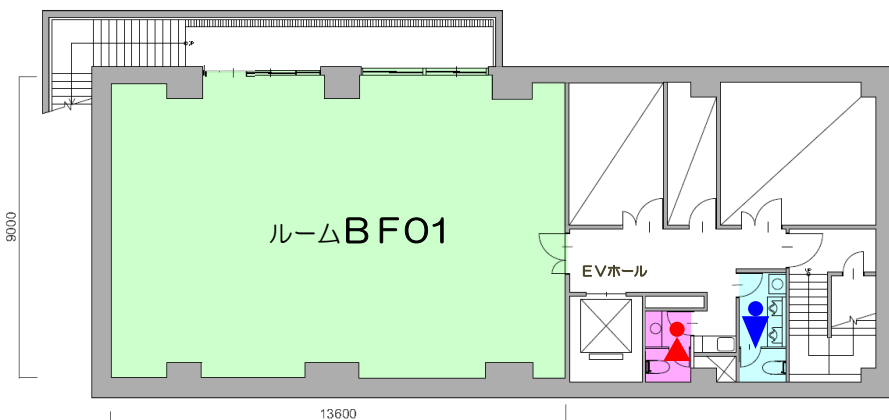
● 平面図 2階



● 平面図 1階

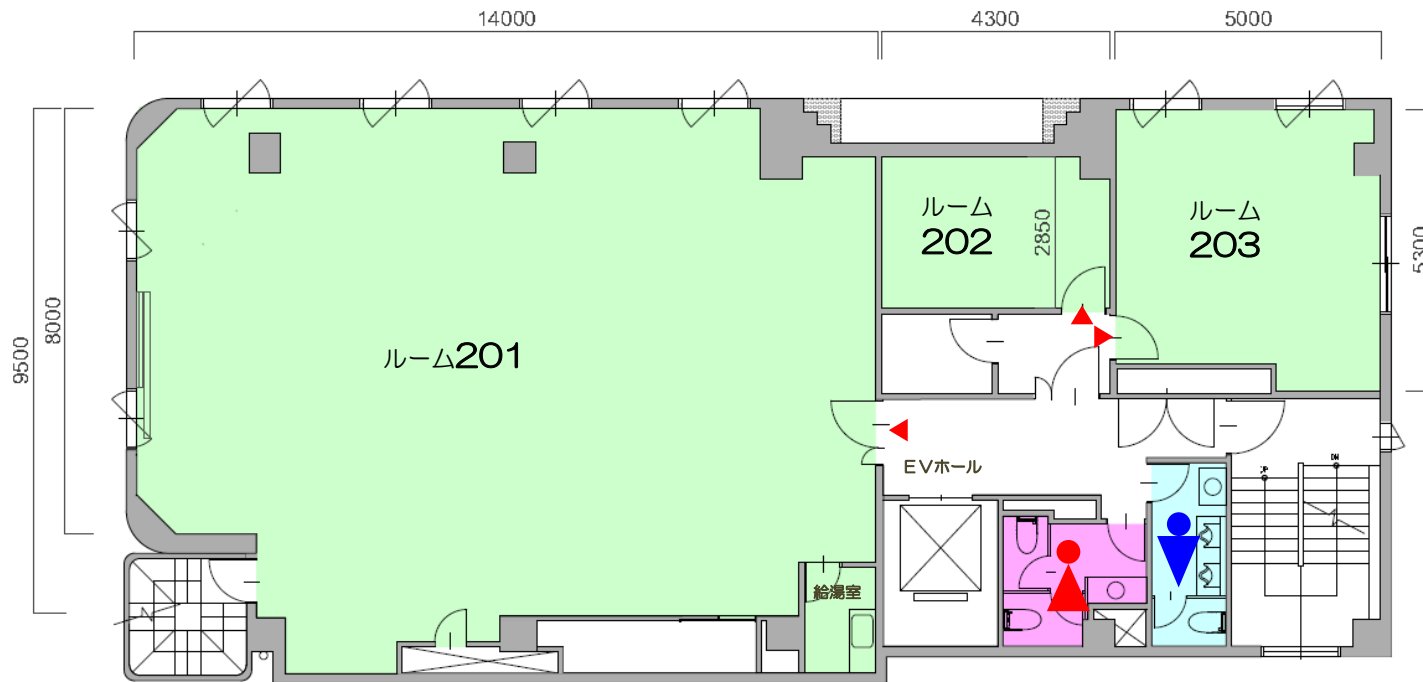


● 平面図 B1階

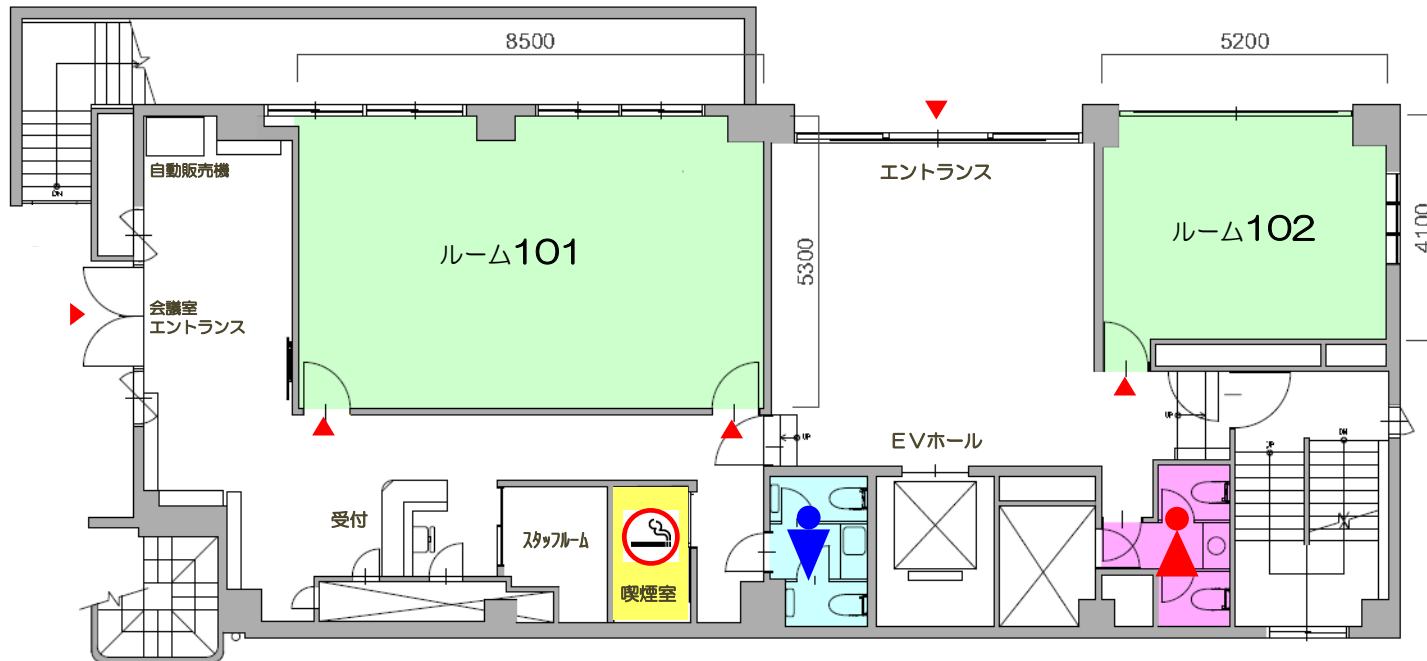


ルーム	階数 (階)	収容人数 (名) ※スクール形式	面積 (㎡)	天井高 (mm)
201	2	81	130	2,450
202	2	6	14	2,450
203	2	18	27	2,450
101	1	30	47	2,700
102	1	10	23	2,700
BF01	B1	81	130	2,450

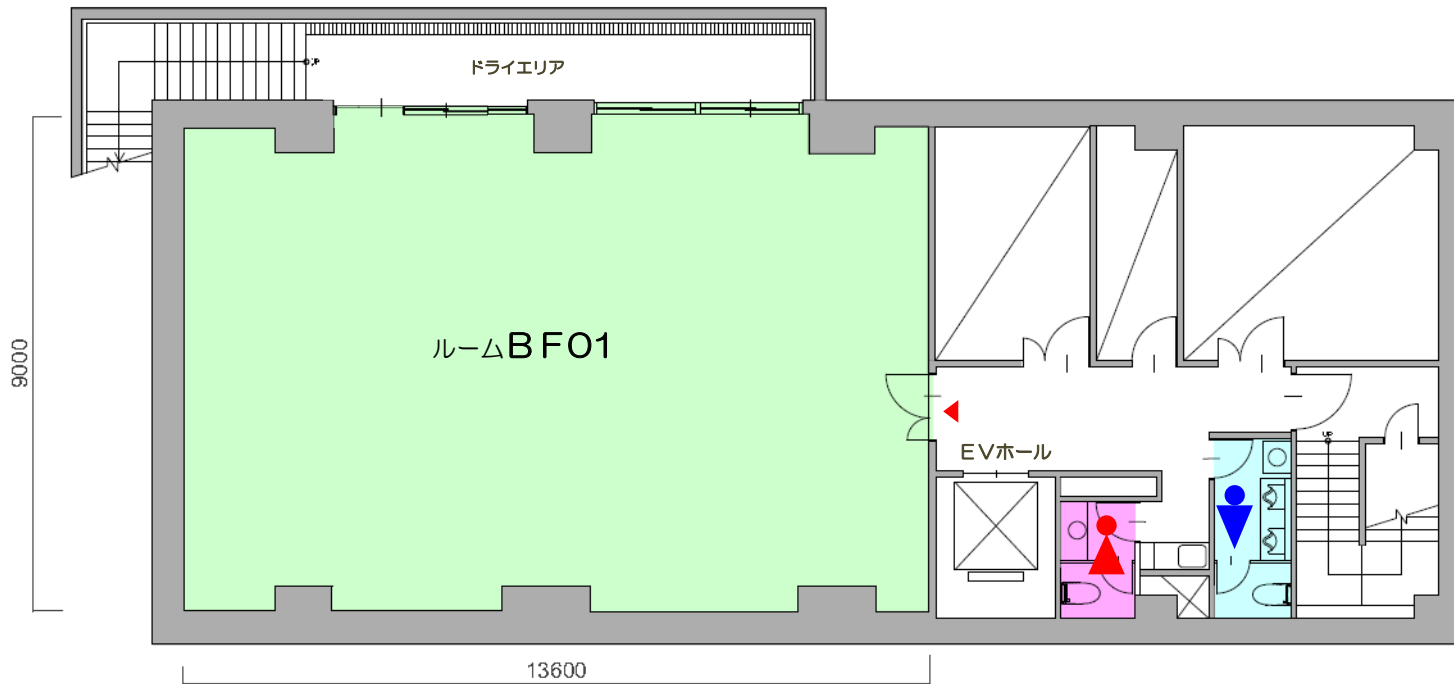
● 平面図 2階



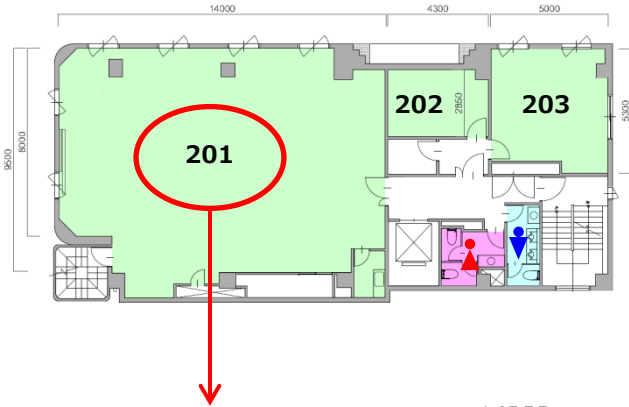
● 平面図 1階



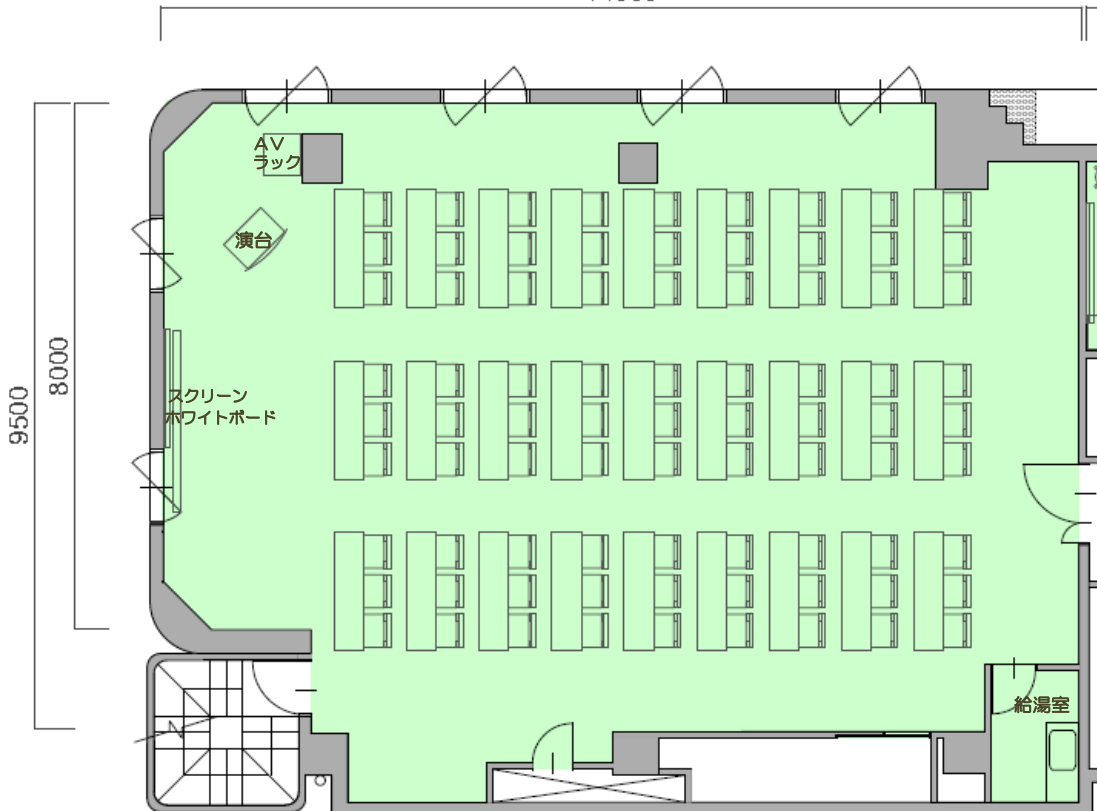
● 平面図 B1階



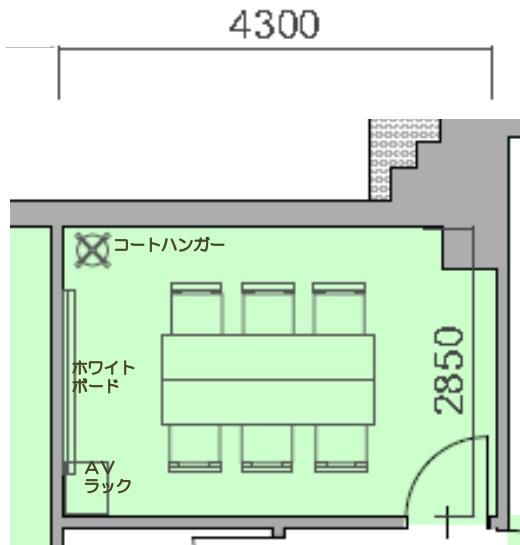
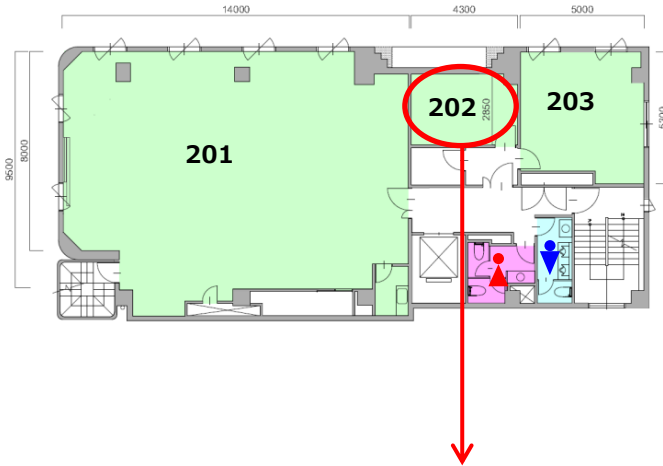
●レイアウト図(ルーム201)



ルーム201	面積	: 130㎡	天井高	: 2,450mm
	収容人数	: 81名	(スクール形式)	
備品		サイズ、他		
スクリーン (100インチ)		スクリーン	W2,200 X H1,250	
移動式小型ホワイトボード (8台完備)		ボード面	W900 X H1,400	
天吊プロジェクター		明るさ	5,500lm ・ 解像度 W UXGA	
演台		—		
マイク		—		
スピーカー		—		
レーザーポインター		—		
※ 上記備品は全て無料ですが、ご使用の際は事前のお申込みが必要です。				



●レイアウト図(ルーム202)

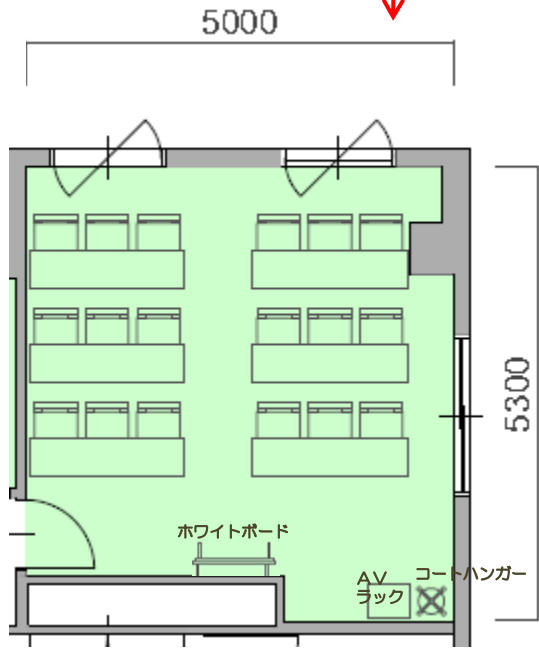


ルーム202	面積	: 14㎡	天井高	: 2,450mm
	収容人数	: 6名 (島形)		
備品		サイズ、他		
壁付ホワイトボード		W2,500 X H1,200		
置き型プロジェクター		明るさ 3,200lm ・ 解像度 フルHD		
コートハンガー		-		
レーザーポインター		-		
※ 上記備品は全て無料ですが、ご使用の際は事前のお申込みが必要です。				

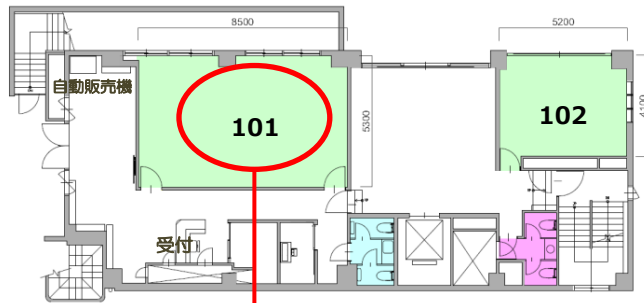
●レイアウト図(ルーム203)



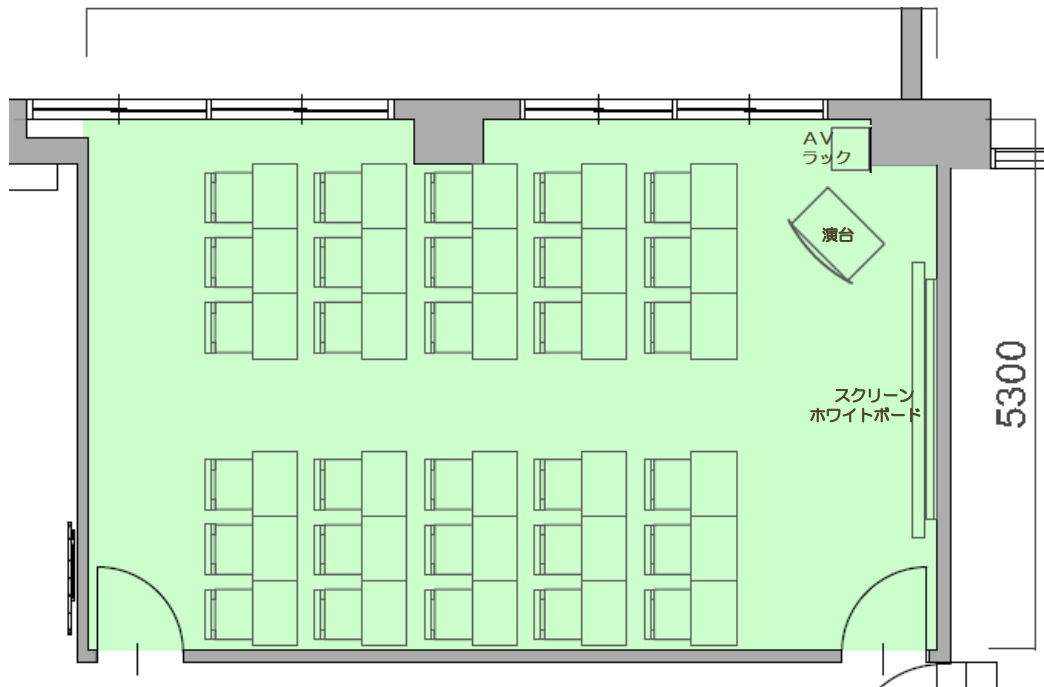
ルーム203	面積	: 27㎡	天井高	: 2,450mm
	収容人数	: 18名	(スクール形式)	
備 品		サイズ、他		
移動式小型ホワイトボード		ボード面	W900 X H1,400	
置き型プロジェクター		明るさ	3,200lm	・ 解像度 フルHD
コートハンガー		-		
レーザーポインター		-		
※ 上記備品は全て無料ですが、ご使用の際は事前のお申込みが必要です。				



●レイアウト図(ルーム101)

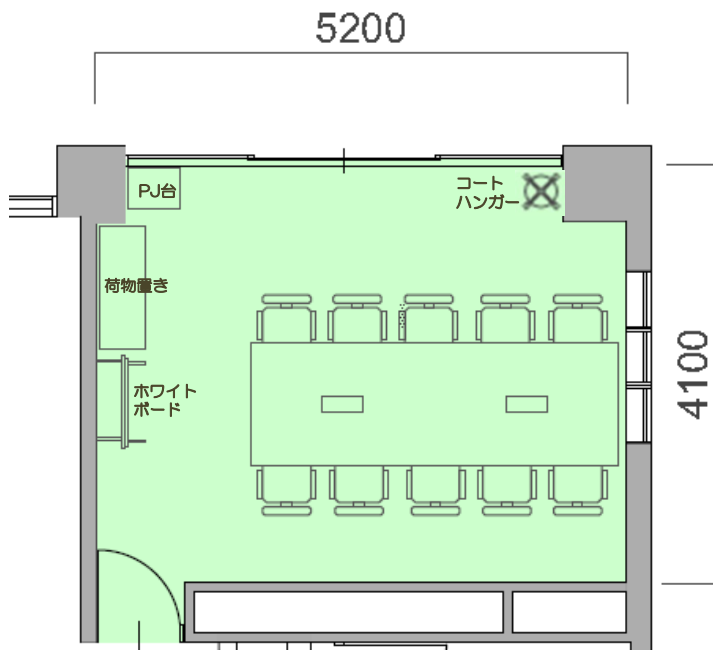
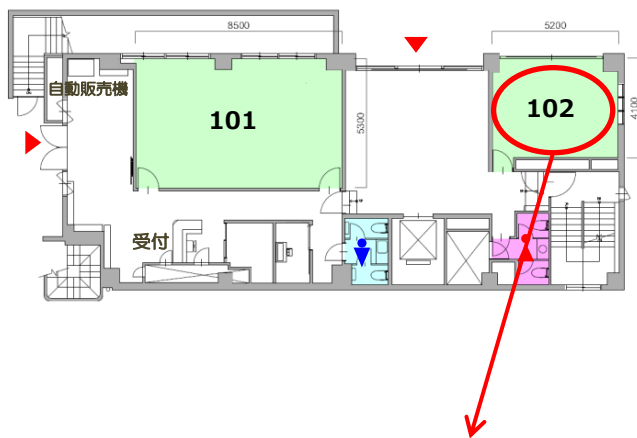


8500



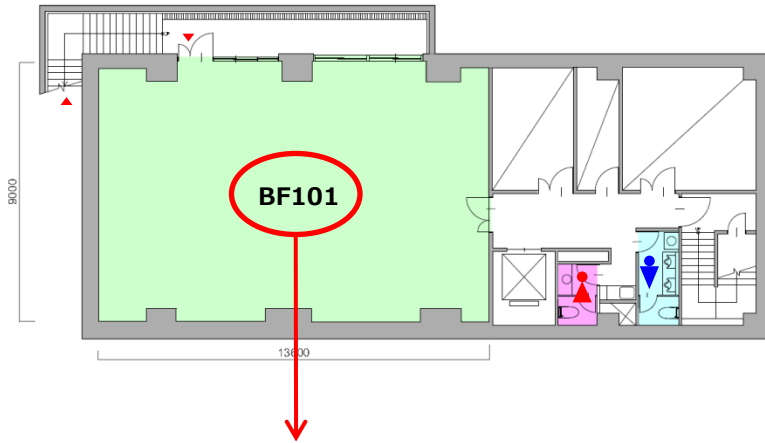
ルーム101	面積	: 47㎡	天井高	: 2,700mm
	収容人数	: 30名	(スクール形式)	
備 品		サイズ、他		
スクリーン (100インチ)		スクリーン	W2,200	X H1,250
壁付ホワイトボード		ボード面	W2,500	X H1,200
移動式小型ホワイトボード (4台完備)		ボード面	W900	X H1,400
天吊プロジェクター		明るさ	5,500lm	・ 解像度 W UXGA
演台		—		
マイク		—		
スピーカー		—		
レーザーポインター		—		
その他		机 : 一台ずつセパレート可能 ・ 椅子 : 座下ラック有		
※ 上記備品は全て無料ですが、ご使用の際は事前のお申込みが必要です。				

●レイアウト図(ルーム102)



ルーム102	面積	: 23㎡	天井高	: 2,700mm
	収容人数	: 10名	(島形)	
備 品	サイズ、他			
移動式小型ホワイトボード	ボード面	W900	X	H1,400
置き型プロジェクター	明るさ	3,200lm	・	解像度 フルHD
コートハンガー				—
荷物置き棚				—
レーザーポインター				—
※ 上記備品は全て無料ですが、ご使用の際は事前のお申込みが必要です。				

● レイアウト図 (ルームBF101)



ルームBF01	面積 : 130㎡	天井高 : 2,450mm
	収容人数 : 81名 (スクール形式)	
備 品	サイズ、他	
スクリーン (100インチ)	スクリーン	W2,200 X H1,250
壁付ホワイトボード		W4,000 X H1,200
移動式小型ホワイトボード (8台完備)	ボード面	W900 X H1,400
天吊プロジェクター	明るさ 5,500lm	・ 解像度 W UXGA
演台	—	
マイク	—	
スピーカー	—	
レーザーポインター	—	
※ 上記備品は全て無料ですが、ご使用の際は事前のお申込みが必要です。		

